

金沢・片町 デジタルサイネージ

片町きらら

KATAMACHI KIRARA

「まちなか」
ビジョン

迫力の大画面

288

インチ



金沢話題のスポットで
集客力宣伝カバツゲン!



デジタルサイネージ 片町きらら「まちなか」ビジョン

「片町きらら」正面エントランス上の
注目の広告媒体!!

約288インチ
迫力の大画面液晶

15秒または30秒の
繰り返し放映で**知名度アップ**

金沢話題のスポットで
集客力・宣伝力バツグン

設置場所
石川県金沢市片町2丁目2-2
「片町きらら」正面エントランス上部

放映時間
9:00～23:00(14時間/日)
※年間355日以上を基本とします。

イベント開催時はイベント放映優先となります。

ビジョン視認範囲内
休日歩行者数
約20,000人
平日 約7,000人

北陸随一の繁華街
金沢・片町

主なターゲット層

- ・OL…20～30代
- ・学生…16～22歳
- ・ビジネスマン…20～40代
- ・主婦



※イメージ図です。



掲出料金

	1週間	2週間	1ヶ月	3ヶ月	6ヶ月
15秒 100回/日	120,000円	200,000円	300,000円	800,000円	1,400,000円
30秒 100回/日	240,000円	400,000円	600,000円	1,600,000円	2,800,000円

放映広告は15秒または30秒を原則とし、全体で10枠(10社)程度とします。

(消費税別)

仕様

画面サイズ	タテ3.52m×ヨコ6.4m(約288インチ)
アスペクト比	9:16相当
ハード(メーカー)	フルカラーLED
表示機能	動画・静止画
音声	放映時間中音声有り ※21:00より「騒音規制」のため、音声なしとなります。

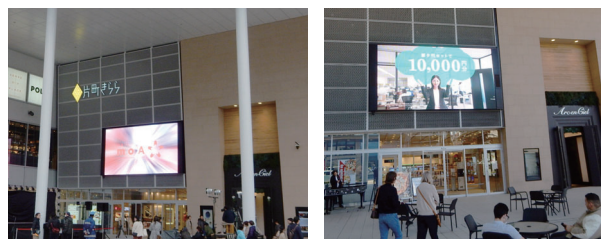
入稿データ仕様

動画	m2t、m2p、mpg
静止画	BMP、JPG、GIF(透過対応)、PNG(透過対応)
音声レベル基準	平均ラウドネス値 -24.0LKFS

※規格外のデータは、改稿して頂く場合がございますのでご注意ください。

放送回数

・最低放映回数100回/日 3,000回/月以上



片町きらら
「まちなか」ビジョン
へのお問い合わせは

(株)プロパティマネジメント片町
片町きらら「まちなか」ビジョン 外部広告担当
TEL: **076-222-0805**
〒920-0981 石川県金沢市片町2-2-5